



see what Delta can do™

115478



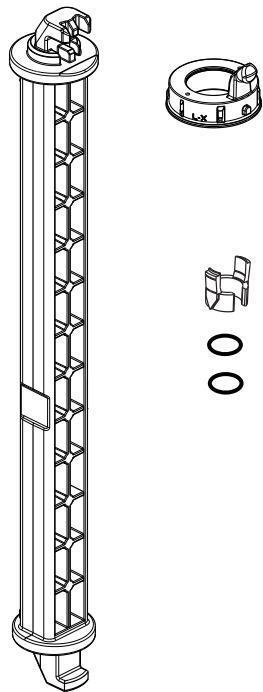
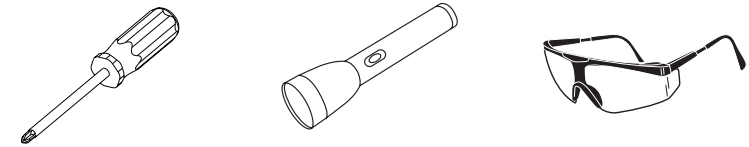
X00115478

RP103753

BATHROOM PULL-DOWN SPOUT MAGNET REMOVAL & REPLACEMENT INSTRUCTIONS
INSTRUCCIONES DE EXTRACCIÓN Y REEMPLAZO DEL IMÁN DEL CAÑO DESPLEGABLE
DEL BAÑO

SALLE DE BAIN PULL-DOWN SPOUT MAGNET INSTRUCTIONS DE RETRAIT ET DE
REPLACEMENT

TOOLS AND MATERIALS / HERRAMIENTAS Y MATERIALES / OUTILS ET
MATÉRIAUX



Disconnect old hose (1) by squeezing the flats on the quick connect fittings (2) and pulling down. Remove clips (3) and O-Rings (4). Remove screws (5) from zinc weight. Pull wand and hose out of faucet.

Desconecte la manguera (1) apretando las partes planas en los accesorios de conexión rápida (2) y halando hacia abajo. Retire los ganchos (3) y las juntas tóricas (4). Retire los tornillos (5) del ensamble de la pesa de acero.

Débranchez le vieux tuyau (1) en exerçant une pression sur les méplats des raccords rapides (2) et tirez sur le tuyau. Retirez les agrafes (3) et les joints toriques (4). Retirez les vis (5) du masselotte en acier.

1

2

Insert removal end of tool into spout outlet, ensuring removal tool is engaged with the spout magnet. Pivot tool toward faucet body until magnet disengages from spout. Discard old magnet.

Inserte el extremo de la herramienta para extracción en el tubo de salida, asegurando que la herramienta para la extracción se acopla con el imán del surtidor. Aplique fuerza a la herramienta hacia el cuerpo del grifo/llave de agua hasta que el imán se desacople del surtidor. Deseche el imán viejo.

Introduisez l'extrémité de l'outil qui sert à la dépose dans la sortie du bec et assurez-vous que l'outil s'accroche à l'aimant. Poussez sur l'outil de manière à le faire pivoter vers le corps du robinet jusqu'à ce que l'aimant se libère du bec. Jetez le vieil aimant.

3

Place new magnet on installation end of tool. Ensure that the vertical magnet tab is located between the two aligning features as shown.

Coloque el nuevo imán en el extremo de instalación de la herramienta. Asegúrese de que la lengüeta vertical del imán se encuentra entre las dos indicaciones de alineación como se muestra.

Placez l'aimant neuf sur l'extrémité de l'outil qui sert à l'installation. Assurez-vous que la patte verticale de l'aimant se trouve entre les deux guides de détrompage.

4

Magnet tab should be oriented toward back of spout and sit in the slot in the spout. Install new magnet by pressing tool up into spout. While steadying the spout with the opposite hand, press the tool a little harder towards the spout, then slightly rotate the tool away from the faucet body and push into the facet.

La lengüeta del imán debe estar orientada hacia la parte posterior del surtidor. Instale el nuevo imán presionando hacia arriba la herramienta en el surtidor y girando en dirección contraria del cuerpo del grifo/llave de agua.

La patte de l'aimant doit être orientée vers l'arrière du bec. Pour installer l'aimant neuf, introduisez l'outil dans le bec. Tirez ensuite sutr l'outil de manière à le faire pivoter et à l'éloigner du corps du robinet.

When completely installed magnet should be almost flush with sleeve.

Cuando el imán está completamente instalado debe estar casi al ras con el extremo del surtidor.

Une fois qu'il a été bien installé, l'aimant doit se trouver pratiquement à égalité de l'extrémité du bec.

5

Insert the wand and hose back in faucet, pull the wand and dock it back to spout a few times, make sure the magnet sits in spout snugly.

Si la herramienta no desacopla el imán, utilice un destornillador para apalancar el imán del surtidor.

Si l'outil ne libère pas l'aimant, utilisez la lame d'un tournevis pour extraire l'aimant du bec.

Attach new clips (3) and new O-rings (4) to hose (1). Push quick connects (2) firmly upward and snap onto receiving hose (1). Pull down moderately to ensure connection. Attach zinc weight with screws (5) to hose assembly.

Conecte los nuevos ganchos (3) y las nuevas juntas tóricas (4) a los tubos (1). Presione las conexiones rápidas (2) firmemente hacia arriba y encaje en los tubos de entrada de agua (1). Hale hacia abajo moderadamente para asegurar que se realizó la conexión. Conecte la pesa de cinc (5) a la manguera.

Fixez les agrafes neuves (3) et les joints toriques neuves (4) aux tubes (1). Poussez les raccords rapides (2) fermement vers le haut et bloquez-les sur les tubes récepteurs (1). Tirez modérément sur le tuyau pour vous assurer qu'il est bien branché. Fixez la masselotte en zinc (5) au tuyau.

NOTE: Extra replacement magnets are included if the new installation requires multiple attempts.

NOTA: imanes de repuesto adicionales se incluyen si la nueva instalación requiere múltiples intentos.

NOTE : Des aimants de rechange supplémentaires sont inclus si l'installation peut nécessiter plusieurs tentatives.

1-800-345-3358
www.deltafaucet.com/service-parts